

NUVALU #retail

PARK HANDLOWY
STRZELCE OPOLSKIE

ul. Mickiewicza/ Kazimierza Wielkiego

PZT
19.670 m²

GLA
7.000 m²

294
miejsca
parkingowe

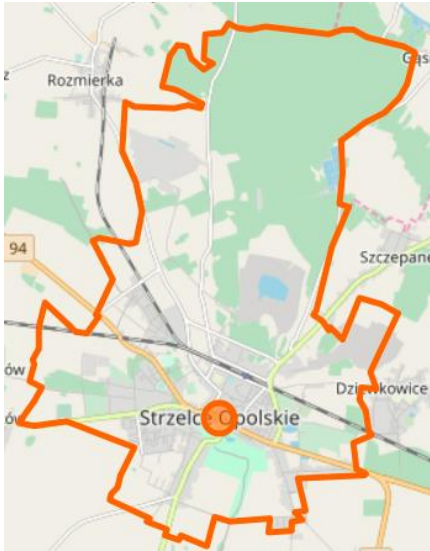
- Projekt zlokalizowany jest w Strzelcach Opolskich przy ul. Mickiewicza i Kazimierza Wielkiego, na działce o powierzchni 19.670 m² objętej miejscowym planem zagospodarowania przestrzennego, który umożliwi realizację wielkopowierzchniowego obiektu handlowego.
- Projekt zakłada wybudowanie parku handlowego, w skład którego wejdą dwa budynki o łącznej powierzchni ok. 7.000 m² z 294 miejscami parkingowymi.
- Dostęp do nieruchomości jest dogodny zarówno pieszo, jak i samochodem. Oferta parku handlowego skierowana będzie do szerokiej grupy klientów, którzy znajdą tu, oprócz operatora spożywczego, również sklepy z modą, obuwiem, elektroniką, artykułami sportowymi.



Strzelce Opolskie – miasto powiatowe na Górnym Śląsku w województwie opolskim. Siedziba gminy miejsko-wiejskiej. Położone są na pograniczu województwa opolskiego i śląskiego.

Przez Strzelce Opolskie przebiega III transeuropejski korytarz transportowy Bruksela – Kijów. Obok granic gminy przebiega autostrada A4. Przez miasto przebiega międzynarodowa trasa 94 (Zgorzelec – Medyka). Najbliższe lotnisko to Katowice w odległości 60 km.

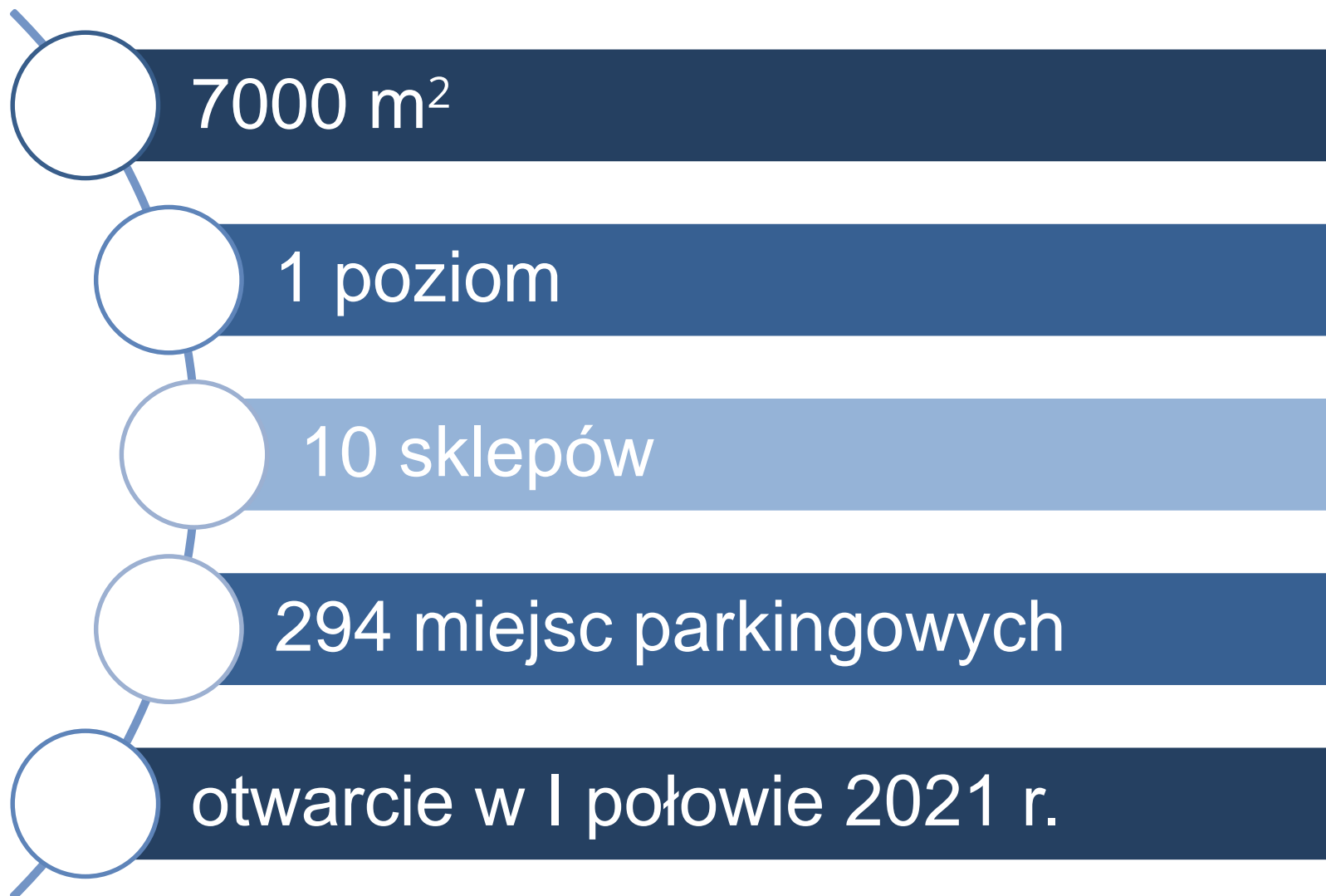
Zasięg oddziaływania

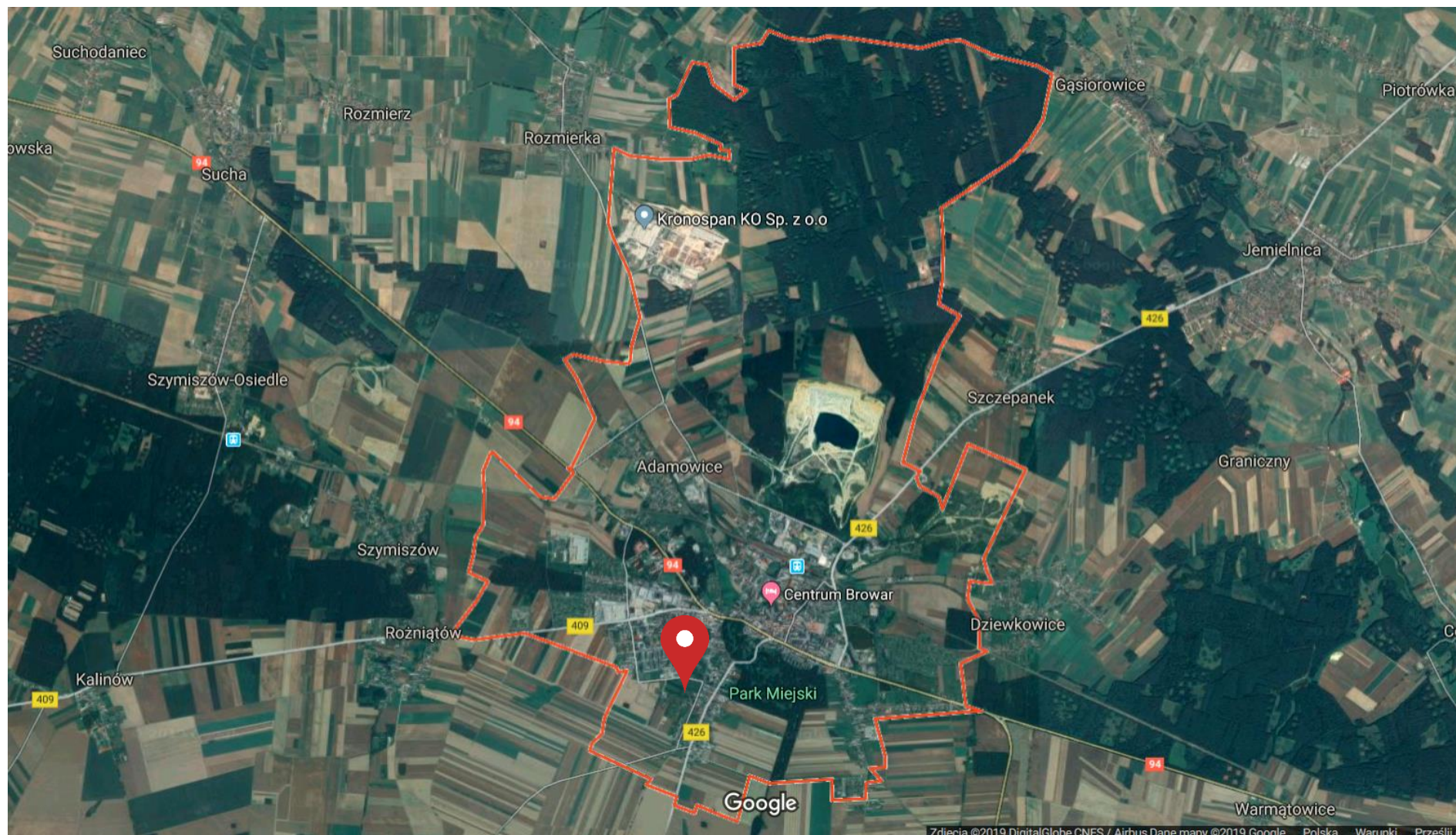


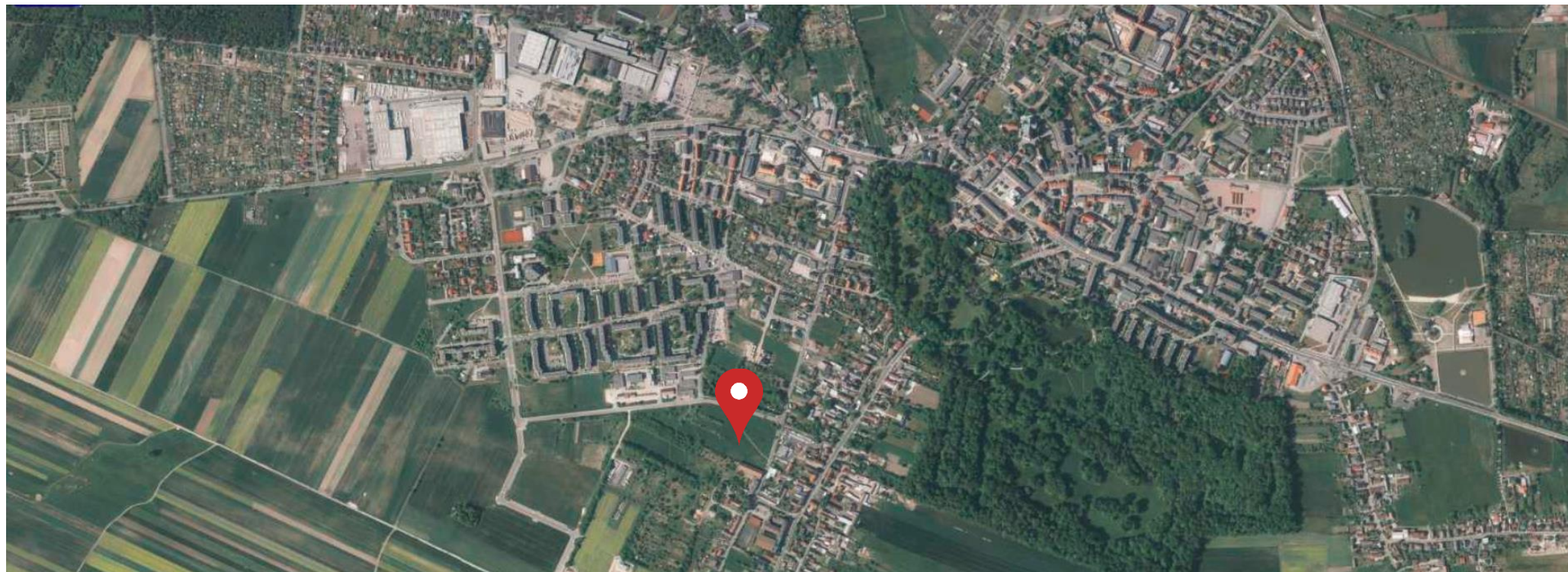
MIASTO
18.000

GMINA
30.500

POWIAT
85.000









Kontakt:



Sylwia Chromińska
Retail Consultant
s.chrominska@nuvalu.pl
+48 605 868 776

NUVALU

Your space is our case

Nuvalu Retail Sp. z o. o. Sp. k. | ul. Prosta 70, 00-838 Warszawa
+48 22 465 99 66 | www.nuvalu.pl | biuro@nuvalu.pl