

NUVALU #retail

---

RETAIL PARK STOPIAK

NOWY TARG, ul. Ludźmierska

# Nowy Targ



32 000 mieszkańców  
180 000 mieszkańców powiatu



DK nr 47, 49  
DW nr 957,969



Linia kolejowa nr 99

Retail Park Stopiak zlokalizowany jest w Nowym Targu - głównym ośrodku handlowym, komunikacyjnym i przemysłowym Podhala.

Rozbudowa dotyczy funkcjonującego z powodzeniem od 2011 roku centrum handlowego, zlokalizowanego przy ulicy Ludźmierskiej 26a.



Istniejące budynki zostaną wkomponowane w jednolitą stylowo i funkcjonalnie bryłę nowoczesnego retail parku o całkowitej powierzchni najmu 18 500 m<sup>2</sup> GLA.

Przy budynku znajduje się wygodny, bezpłatny parking, na blisko 400 miejsc postojowych oraz stacja benzynowa.





GLA:

18 500 m<sup>2</sup>

Liczba poziomów:

2

Ilość sklepów:

40

Miejsca parkingowe:

384 m.p.

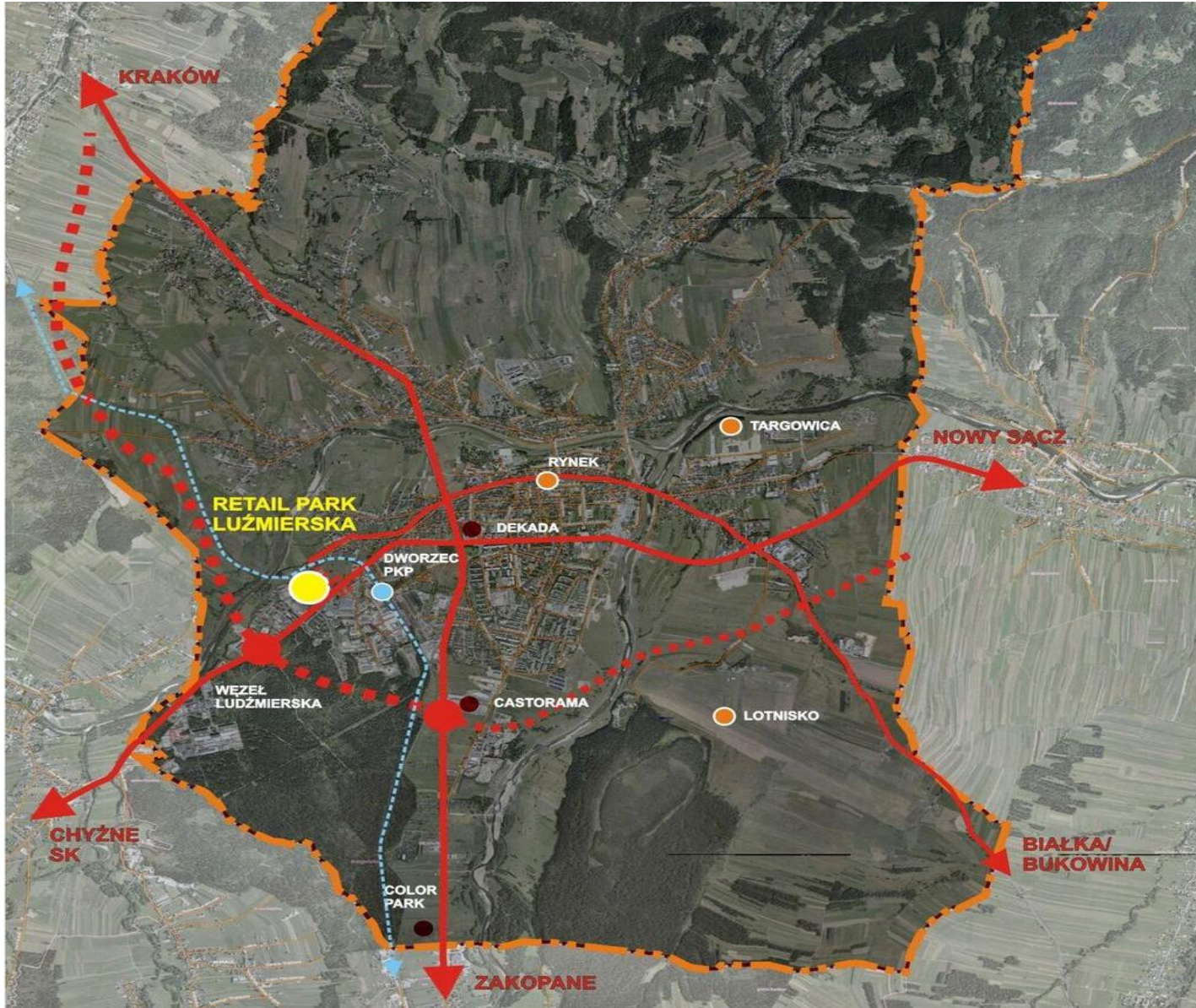
Planowana data ukończenia  
przebudowy:

II połowa 2021 r.

# Lokalizacja - miasto Nowy Targ



# Lokalizacja – układ komunikacyjny

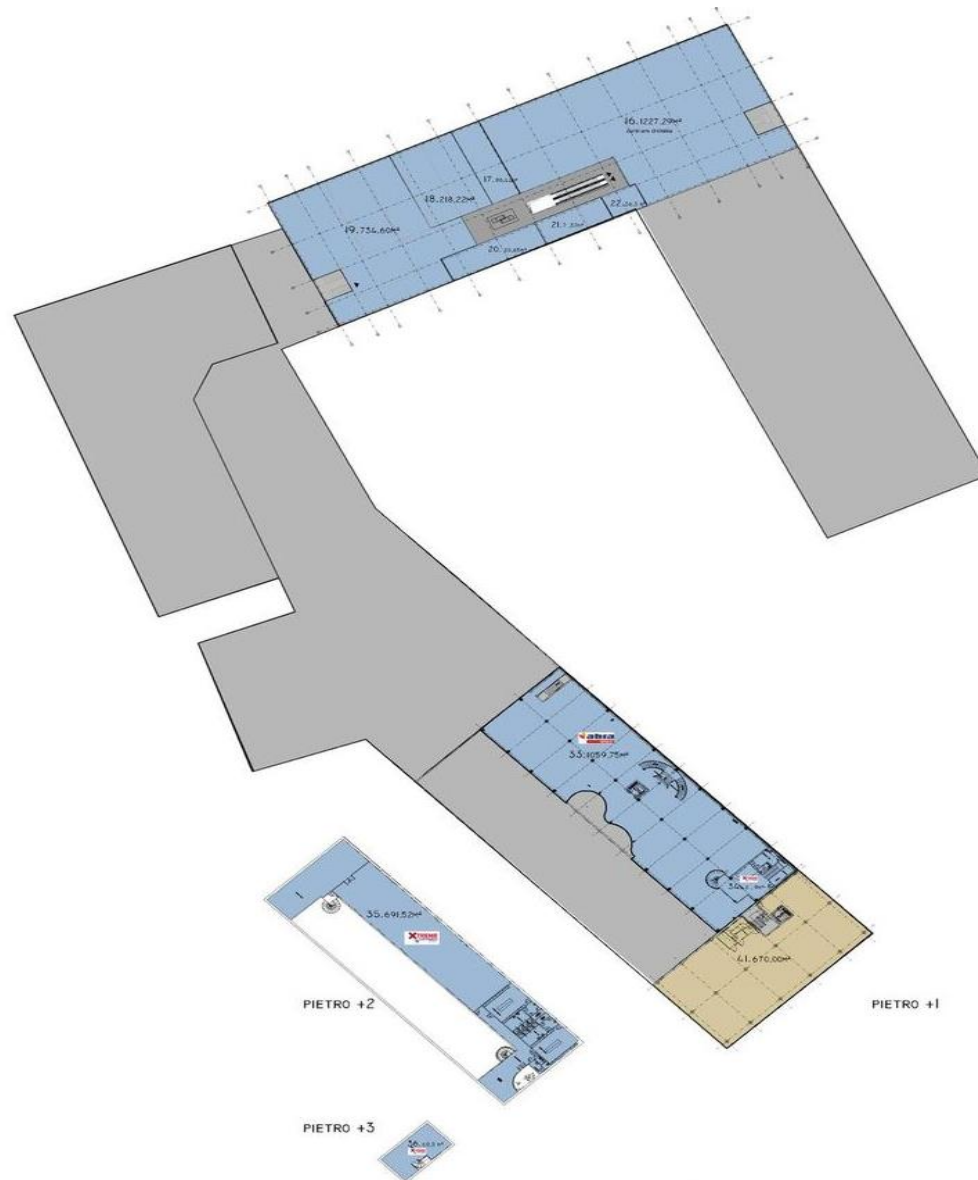




# Rzut poziomu 0



# Rzut poziomu +1



Zapraszamy do kontaktu z naszym doradcą.



Aneta Olejnik  
Retail Consultant  
a.olejnik@nuvalu.pl  
+48 600 266 777

# NUVALU

Your space is our case

Nuvalu Retail Sp. z o. o. Sp. k. | ul. Prosta 70, 00-838 Warszawa  
+48 22 465 99 66 | [www.nuvalu.pl](http://www.nuvalu.pl) | [biuro@nuvalu.pl](mailto:biuro@nuvalu.pl)