

Al. Jana Pawła II 27
Warszawa/ Wola

Powierzchnia biurowa
#office_space



Informacje o budynku

Status budynku	oddany do użytkowania
Rok budowy	2001
Powierzchnia wspólna	8%
Współczynnik miejsc parkingowych	1:80
Dostępność	od zaraz
Minimalny okres najmu	3 lata

Dostępna powierzchnia

Dostępna powierzchnia biurowa	4337 m2
Minimalna biurowa powierzchnia najmu	178 m2

Kluczowe informacje



Metro Rondo ONZ
2 min spacerem



Przystanek autobusowy
w odległości 50 m



Dworzec Centralny 6 min
samochodem

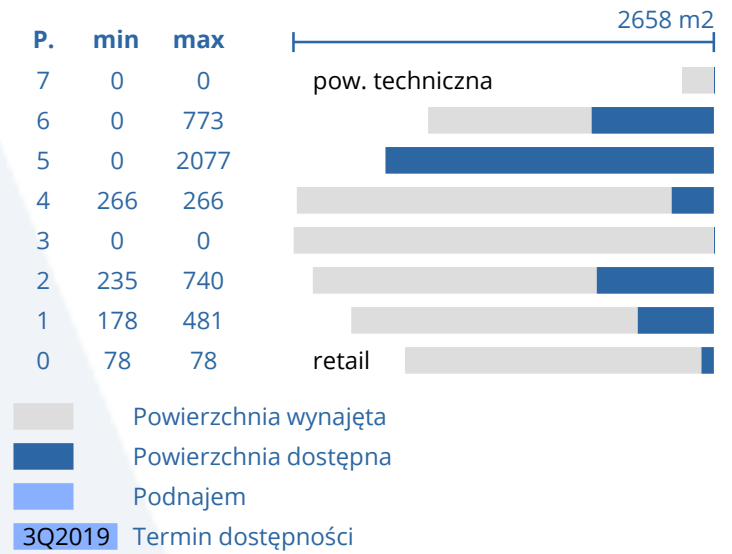


Siłownia na terenie
obiektu

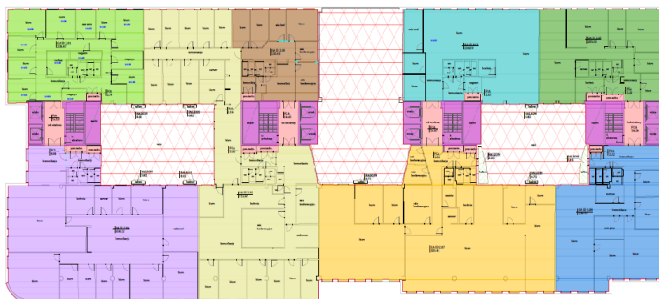
Informacje o budynku

Podnoszone podłogi	
Kontrola dostępu	
Monitoring całodobowy	
Otwieranie okna	
System zarządzania budynkiem	
Centrum konferencyjne	
Okablowanie światłowodowe	
Windy szybkie	
Biura serwisowane	
Gastronomia	

Dostępna powierzchnia biurowa



Rzut 2 piętra



Rzut 3 piętra

