

Propozycja sprzedaży nieruchomości
ul. Puławska 359, Warszawa

NUVALU
IMPULS DO ZMIAN »»

Niniejsza propozycja dotyczy zakupu trzech nieruchomości:

- Budynku biurowego o pow. 1 648,80 m² przy ul. Puławskiej 359
- Niezabudowanej działki o pow. 995 m² przy ul. Kraski
- Niezabudowanej działki o pow. 796 m² przy ul. Kraski

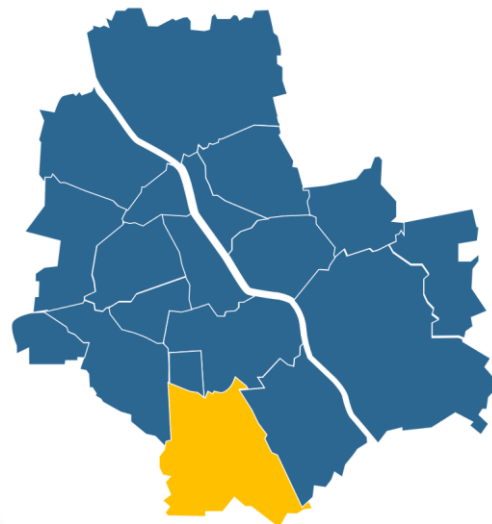
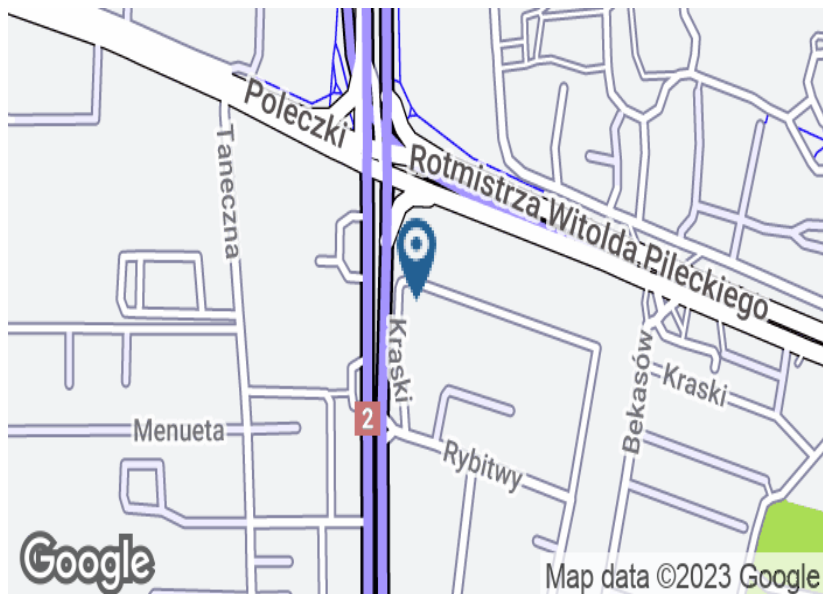
Sprzedaż zawiera możliwość kilku scenariuszy:

I – sprzedaż wszystkich nieruchomości

II – sprzedaż budynku biurowego wraz z sąsiednią niezabudowaną działką o pow. 995 m²

III – sprzedaż samej niezabudowanej działki o pow. 796 m²

Adres: ul. Puławska 359,
02-801 Warszawa



Opis lokalizacji:

Proponowane nieruchomości położone są w południowej części Warszawy, w dzielnicy Ursynów, przy ulicy Puławskiej, będącej jedną z najważniejszych arterii stolicy.

Lokalizacja zapewnia z jednej strony bardzo dobry dostęp do szlaków komunikacyjnych – Południowej Obwodnicy Warszawy oraz Lotniska Chopina, zaś z drugiej strony jest to cicha okolica z sąsiedztwem zabudowy mieszkaniowej.

W okolicy nieruchomości znajduje się m.in. hotel Arche, centrum medyczne Medicover oraz restauracje.

Atuty lokalizacji



Południowa Obwodnica
Warszawy w pobliżu



Sąsiedztwo ul. Puławskiej



Przystanek autobusowy-
5 min pieszo



Lotnisko im. Chopina-
10 min samochodem

Adres: ul. Puławska 359
02-801 Warszawa



Informacje o budynku

Status budynku	Istniejący budynek biurowy
Powierzchnia użytkowa budynku	1 648,80 m ²
Powierzchnia biurowa	1 396,90 m ²
Powierzchnia magazynowa	166,34 m ²
Kondygnacje naziemne	6
Kondygnacje podziemne	1
Powierzchnia gruntu	568,00 m ²
Nr Księgi Wieczystej	WA2M/00168280/2
Działka ewidencyjna	Nr 23/1 i 23/6 obręb 1-10--73

Standard budynku

Dostępna powierzchnia biurowa	1548 m ²
-------------------------------	---------------------

Cena

Cena	Do potwierdzenia w przypadku zainteresowania
------	--



Adres: ul. Kraski
02-801 Warszawa



Informacje o działce

Status budynku	Niezabudowany grunt
Powierzchnia gruntu	995 m ²
Możliwość zabudowy	PnB budynku o pow. 868,60 m ²
Nr Księgi Wieczystej	WA2M/00448967/9
Działka ewidencyjna	Nr 122 obręb 1-10--73

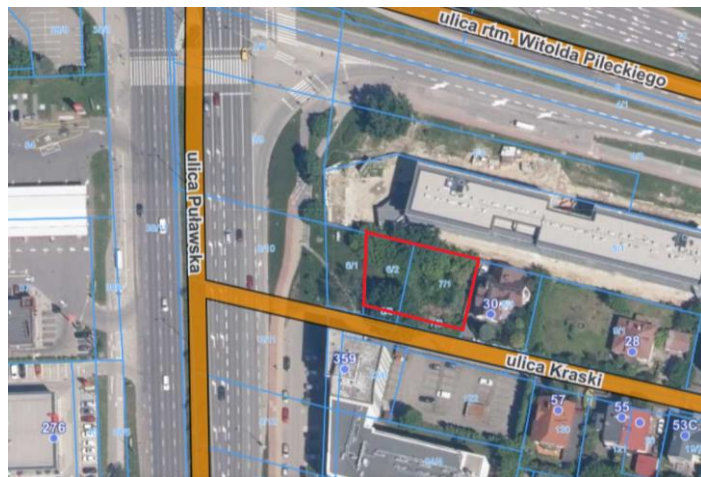
Przyłącza doprowadzone do działki

elektryczne
wodociągowe
kanalizacyjne
gazowe

Cena

Cena Do potwierdzenia w przypadku zainteresowania

Adres: ul. Kraski
02-801 Warszawa



Informacje o działce

Status budynku	Niezabudowany grunt
Powierzchnia gruntu	796 m ²
Możliwość zabudowy	PnB budynku o pow. 625,72 m ²
Nr Księgi Wieczystej	WA2M/00448964/8 WA5M/00444276/1
Działka ewidencyjna	Nr 7/1 i 6/2 obręb 1-10--73

Przyłącza doprowadzone do działki

elektryczne
wodociągowe
kanalizacyjne
gazowe

Cena

Cena Do potwierdzenia w przypadku zainteresowania

Damian Kapusta

+48 882 134 094

d.kapusta@nuvalu.pl

Nuvalu Polska Sp.z o.o. Sp.k.

ul.Prosta 70, 00-838 Warszawa

+48 22 465 99 66 | www.nuvalu.pl | biuro@nuvalu.pl