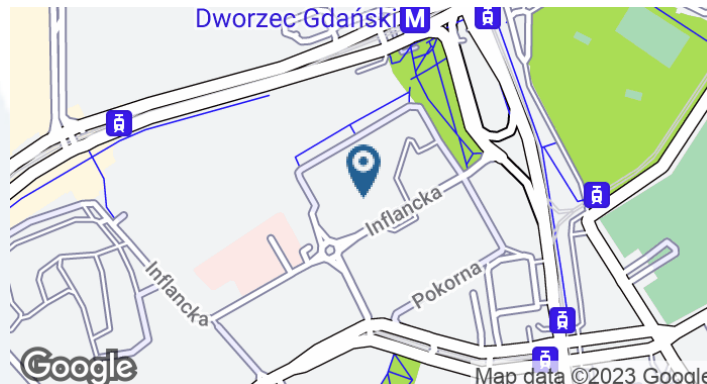


ul. Inflancka 4B  
Warszawa/Śródmieście

*Powierzchnia biurowa*



## Informacje o budynku

Status budynku	oddany do użytku
Rok budowy	2015
Powierzchnia wspólna	5.39%
Dostępność	od zaraz do 01.10.2030
Minimalny okres najmu	do uzgodnienia

## Dostępna powierzchnia

Dostępna powierzchnia biurowa	936 m <sup>2</sup>
Minimalna biurowa powierzchnia najmu	682 m <sup>2</sup>

## Warunki komercyjne

Czynsz wywoławczy	16,5 EUR/m <sup>2</sup>
Koszty eksploatacyjne	24,67 PLN/m <sup>2</sup>
Czynsz za parking podziemny	150 EUR/miejsce

## Komunikacja



Przystanek tramwajowy  
4 min spacerem



Metro Dworzec Gdański  
4 min spacerem



Dworzec Gdański  
4 min spacerem



Trasa S8 9 min  
samochodem

## Informacje o budynku

## Dostępna powierzchnia biurowa

Klimatyzacja

P. min max dostępność

1 682 936 od zaraz

936

Uchylnie okna

682

Podwieszane sufity

Podnoszone podłogi

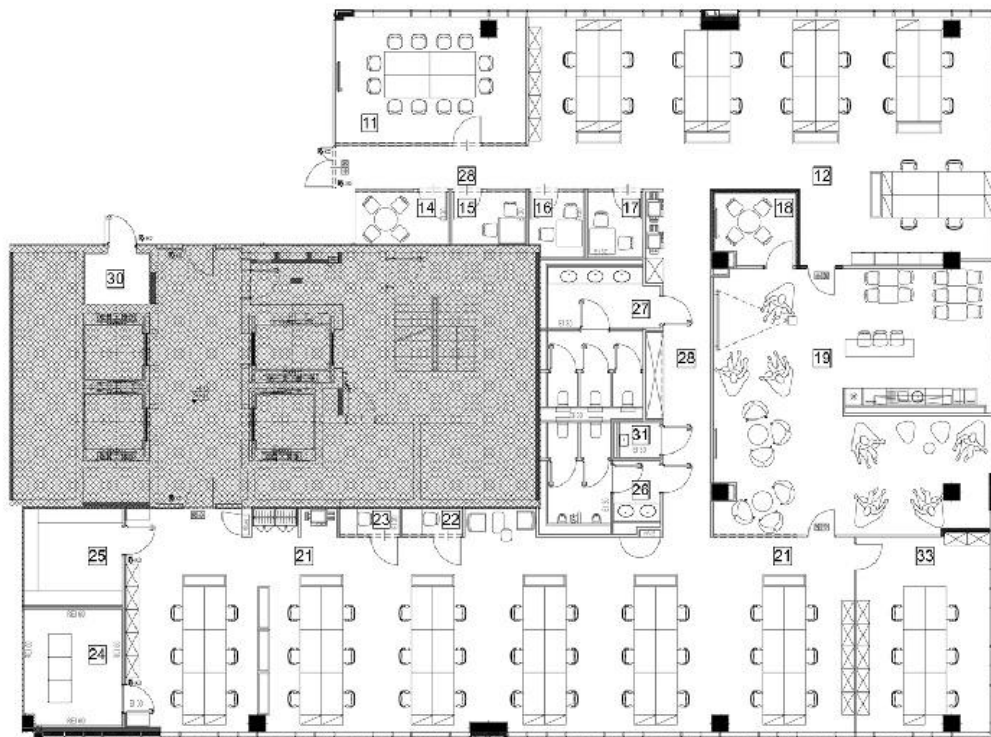
Kontrola dostępu

Kantyna

Parking dla gości

Infrastruktura rowerowa

## Rzut 1. piętra – opcja najmu 682 m2 netto



**Sebastian Wójcik**

+ 48 882 134 099

s.wojcik@nuvalu.pl

Nuvalu Polska Sp.z o.o. Sp.k. | ul.Prosta 70, 00-838 Warszawa

+48 22 465 99 66 | [www.nuvalu.pl](http://www.nuvalu.pl) | [biuro@nuvalu.pl](mailto:biuro@nuvalu.pl)



Gdański Business Center Bud. C PODNAJEM

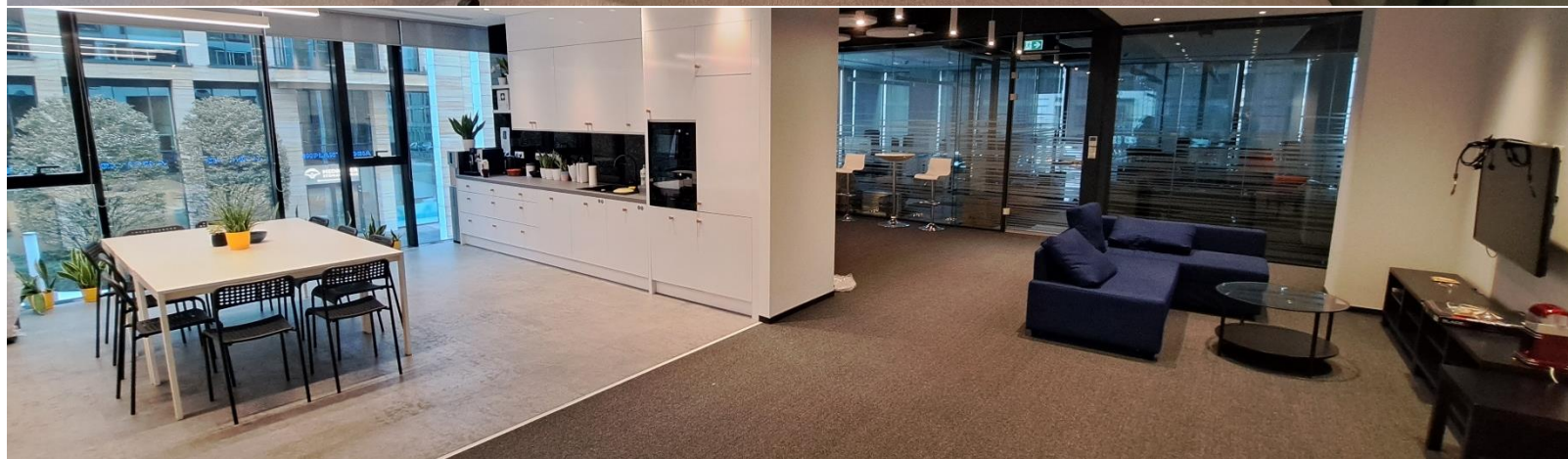
NUVALU



Metraż: od 682 do 936 m<sup>2</sup>  
Dostępność: od zaraz



Czynsz: 16,5 EUR/ m<sup>2</sup>  
Opłaty eksploatacyjne: 24,67 m<sup>2</sup>



Sebastian Wójcik  
+ 48 882 134 099  
s.wojcik@nuvalu.pl

Nuvalu Polska Sp.z o.o. Sp.k. | ul.Prosta 70, 00-838 Warszawa  
+48 22 465 99 66 | [www.nuvalu.pl](http://www.nuvalu.pl) | [biuro@nuvalu.pl](mailto:biuro@nuvalu.pl)